



**АДМИНИСТРАЦИЯ ГОРОДСКОГО ОКРУГА
ГОРОД МИХАЙЛОВКА
ВОЛГОГРАДСКОЙ ОБЛАСТИ**

ПОСТАНОВЛЕНИЕ

от 03 декабря 2018 г.

№ 2902

Об утверждении мест выпаса и прогона сельскохозяйственных животных и птицы на Раковской сельской территории городского округа город Михайловка Волгоградской области

В соответствии с Федеральным Законом от 06 октября 2003 г. № 131 – ФЗ «Об общих принципах организации местного самоуправления в Российской Федерации», во исполнение Закона Волгоградской области от 16.01.2018 № 7-ОД «О некоторых вопросах упорядочения выпаса и прогона сельскохозяйственных животных и птицы на территории Волгоградской области» администрация городского округа город Михайловка Волгоградской области п о с т а н о в л я е т:

1. Утвердить места выпаса и прогона сельскохозяйственных животных и птицы на земельных участках, находящихся в муниципальной собственности, а также земельных участках, государственная собственность на которые не разграничена, расположенных на Раковской сельской территории городского округа город Михайловка Волгоградской области согласно приложению, схемам № 1,2,3,4.

2. Рекомендовать владельцам сельскохозяйственных животных и птицы соблюдать выпас и прогон сельскохозяйственных животных и птицы на территориях, определенных в пункте 1 настоящего постановления.

3. Настоящее постановление подлежит официальному опубликованию и размещению на официальном сайте городского округа город Михайловка Волгоградской области.

Глава городского округа

С.А.Фомин

ПРИЛОЖЕНИЕ
к Постановлению Администрации
городского округа город Михайловка
от 03.12.18 г. №2902

Места выпаса и прогона сельскохозяйственных животных и птицы на земельных участках, находящихся в муниципальной собственности, а также земельных участках, государственная собственность на которые не разграничена на Раковской сельской территории городского округа город Михайловка Волгоградской области

№ п/п	Наименование населенного пункта	Номер стада	Места выпаса сельскохозяйственных животных и птицы	Место сбора сельскохозяйственных животных в стадо	Маршрут прогона сельскохозяйственных животных и птицы к местам выпаса
1	хутор Сухов-2	№1	1) Земельный участок с кадастровым номером 34:16:130006:193, площадью 526464 кв.м., расположенный примерно в 4.4-7 км на северо-запад от х.Сухов-2. 2) Земельный участок с кадастровым номером 34:16:130006:195, площадью 898075 кв.м., расположенный примерно в 6,8-9,1 км на северо-запад от х.Сухов-2. 3) Земельный участок с кадастровым номером 34:16:130006:196, площадью 100965 кв.м., расположенный примерно в 4,6-7,2 км на северо-запад от х.Сухов-2.	Северо-западная окраина хутора Сухов-2, примерно в 100 м по направлению на северо-запад от земельного участка по ул.Фрунзе, 9 (Схема №1)	Схема № 2
		№2	4) Земельный участок площадью 38396 кв.м., расположенный примерно в 5м по направлению на юг от земельного участка с кадастровым номером 34:16:130006:213.	Примерно в 100 м по направлению на север от пересечения ул.Цемзаводская и пер.Инкубаторный	

		№3		Юго-западная окраина хутора Сухов-2, примерно в 100 м по направлению на юго-запад от земельного участка по ул.Степная,25	
2	хутор Глинище	№1	<p>1) Земельный участок с кадастровым номером 34:16:130006:177, площадью 136348 кв.м., расположенный примерно в 0,1-0,47 км на юго-запад от х.Глинище.</p> <p>2) Земельный участок с кадастровым номером 34:16:130006:197, площадью 100965 кв.м., расположенный примерно в 3,5-3,7 км на юго-запад от х.Глинище.</p> <p>3) Земельный участок с кадастровым номером 34:16:130006:198, площадью 282823 кв.м., расположенный примерно в 1,5-2,1 км на юго-запад от х.Глинище.</p> <p>4) Земельный участок с кадастровым номером 34:16:130006:199, площадью 346424 кв.м., расположенный примерно в 4,1-4,5 км на юго-запад от х.Глинище.</p>	Западная окраина х.Глинище (Схема № 3)	Схема № 3 Схема № 4

Начальник общего отдела


Е.И.Аболонина


СХЕМА №1


Места сбора сельскохозяйственных животных и птицы на Раковской сельской территории, х. Сухов-2 городского округа город Михайловка Волгоградской области



Условные обозначения:

 - место сбора стада № 1

 - место сбора стада № 2

 - место сбора стада № 3


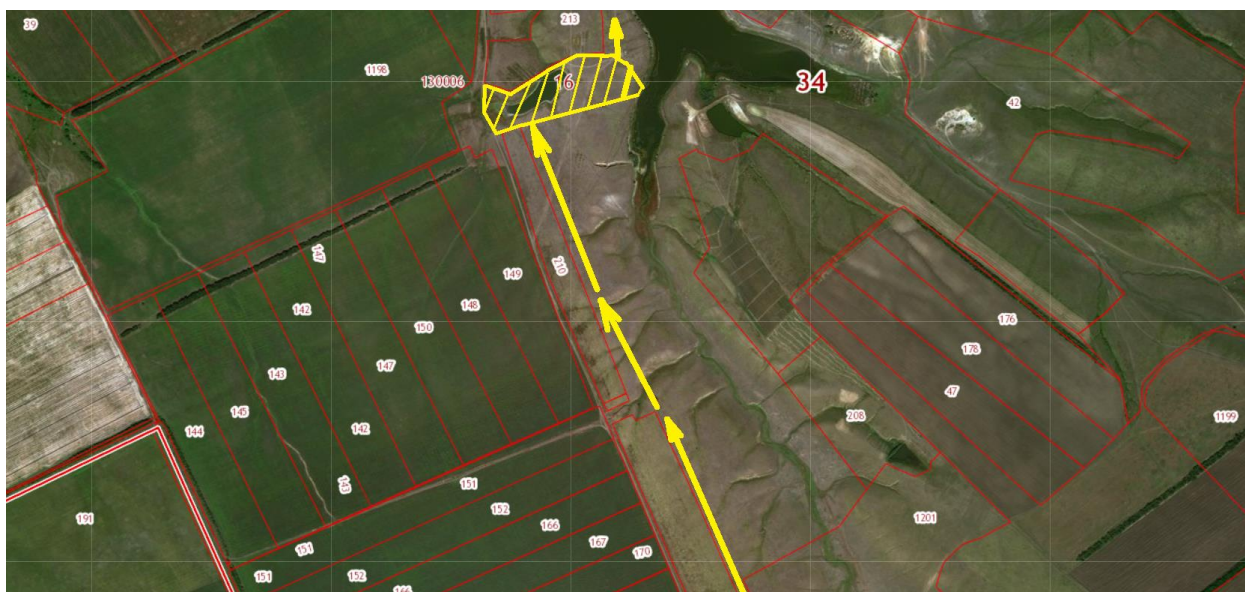
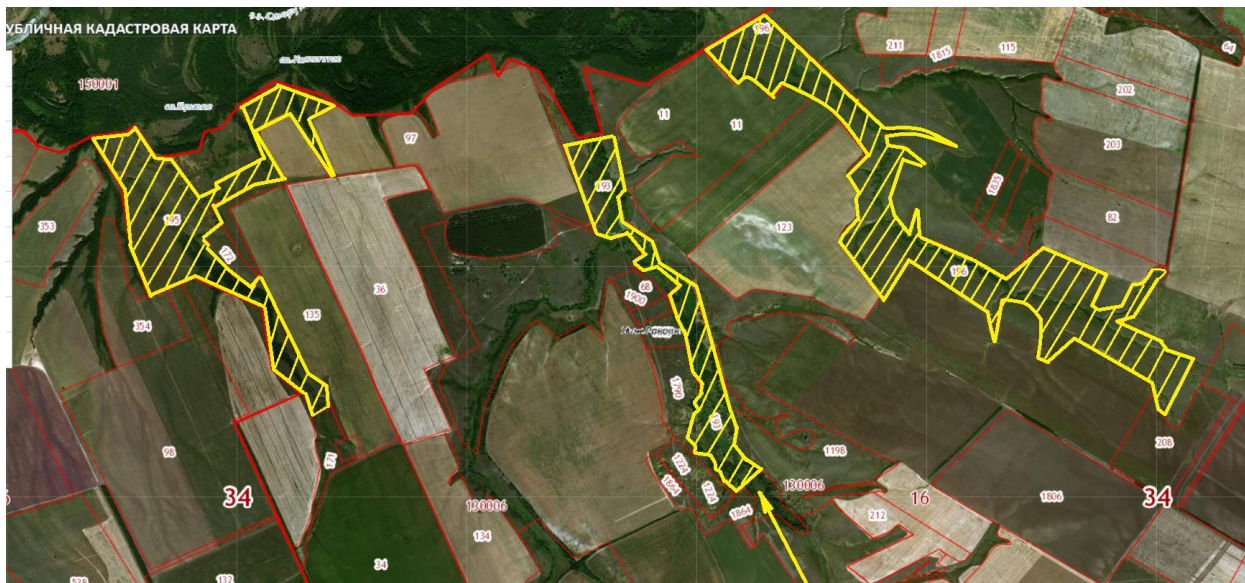
 - маршруты прогона сельскохозяйственных животных



СХЕМА № 2

Места выпаса и маршрут прогона сельскохозяйственных животных и птицы
на Раковской сельской территории, х.Сухов-2 городского округа город
Михайловка Волгоградской области



Условные обозначения:

 - маршрут прогона сельскохозяйственных животных и птицы


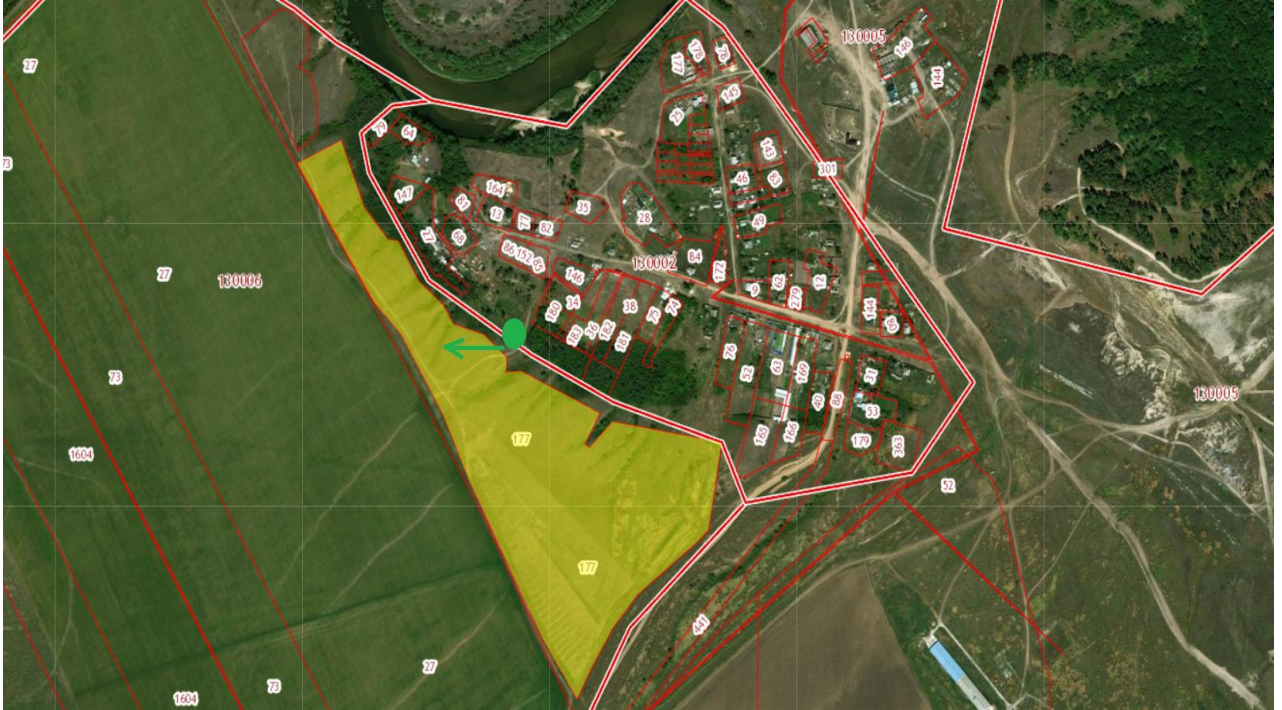

 - Место выпаса сельскохозяйственных животных


СХЕМА №3

Места выпаса и маршрут прогона сельскохозяйственных животных и птицы
на Раковской сельской территории, х.Глинище городского округа город
Михайловка Волгоградской области



Условные обозначения:

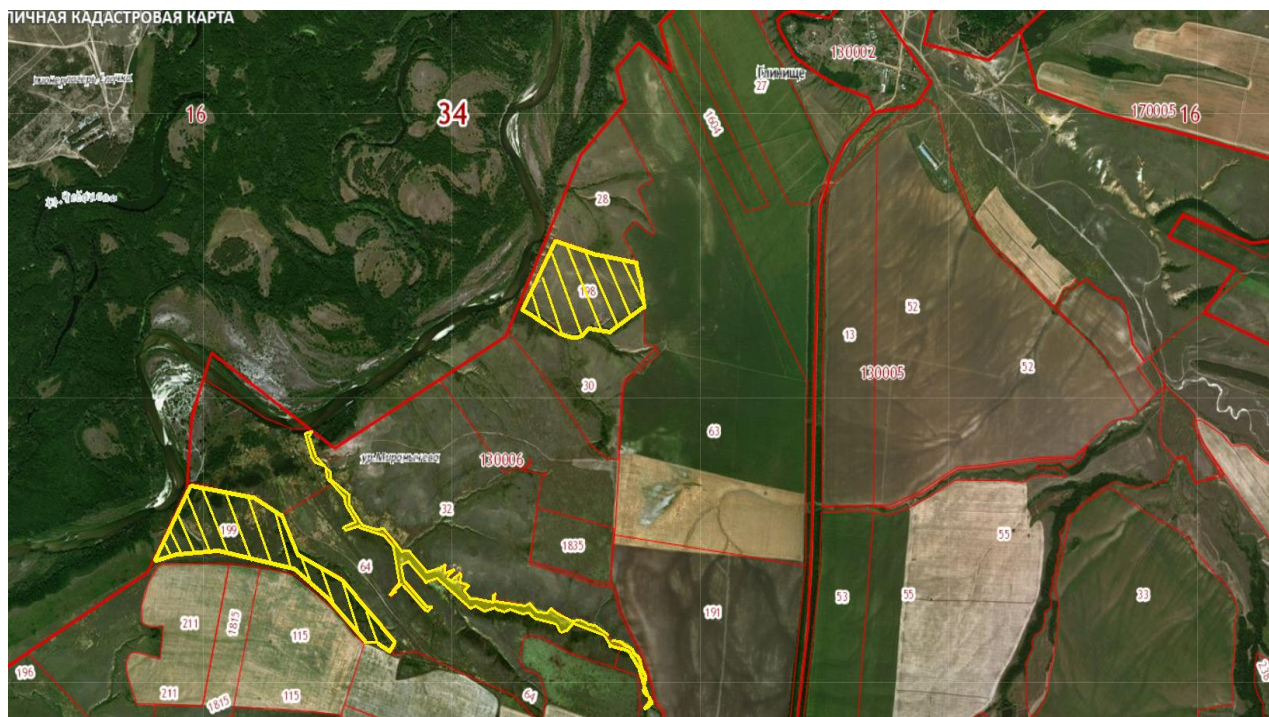
 - место сбора стада № 1

 - маршрут прогона сельскохозяйственных животных и птицы стадо №1

 - места выпаса сельскохозяйственных животных

СХЕМА № 4

Места выпаса сельскохозяйственных животных и птицы на Раковской сельской территории, х. Глинище городского округа город Михайловка Волгоградской области



Условные обозначения:



- Место выпаса сельскохозяйственных животных